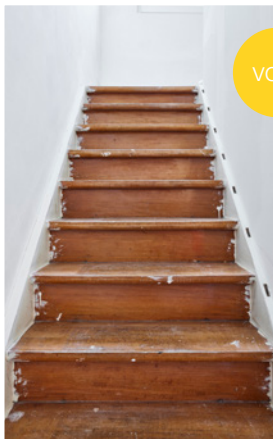


Trap RENOVATIE

Een nieuwe trap in één dag tijd.

maestro
STEPS



voor



↑ Terrazzo Grey

na

Een nieuwe trap in één dag?

Maestro Steps traprenovatie maakt gebruik van het **trede-over-trede systeem**. De originele trap dient hierbij als basis waarop de nieuwe trede geplaatst wordt. Op deze manier kan je op een **snelle en eenvoudige manier zelf je trap renoveren zonder hak-en breekwerk**, en dat in één dag! Maestro Steps kan geplaatst worden op uw rechte of kwartslagtrap, een trap met overloop en op elk type ondergrond van hout en beton tot tegelwerk.



voor

Een **totaaloplossing** voor open
en gesloten trappen in hout,
steen of beton.



Gemakkelijke en snelle installatie
zonder afbraakwerken.



Duurzaam en eenvoudig
in onderhoud.

INSTALLATIE

Ontdek het eenvoudige trede-over-trede systeem!

1 | OPMETEN

Meet je bestaande trap op en bepaal wat je nodig hebt. De onderdelen zitten afzonderlijk verpakt zodat jij je volledige trap op maat zelf kunt samenstellen.

2 | VERZAGEN

Zaag je nieuwe treden en stootborden op maat.

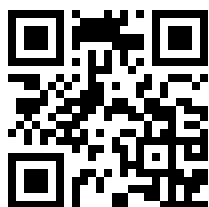
3 | LIJMEN

Bevestig alle onderdelen rechtstreeks op je oude trap.

4 | AFWERKING

Werk de naden af met bijpassende silicone of kleurkit.

Scan de QR code of bezoek onze website en bekijk de online installatievideo!



1



2



3

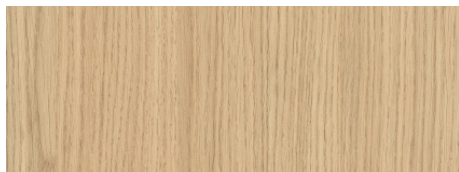


4



DECORS

Houtlook



00110
Florida Oak



00157
Idaho Oak



00155
Texas Oak



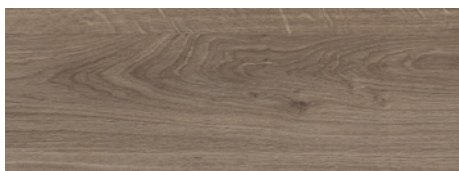
00158
Nebraska Oak



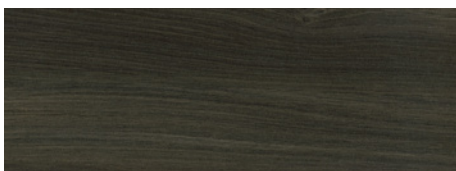
00108
Nevada Oak



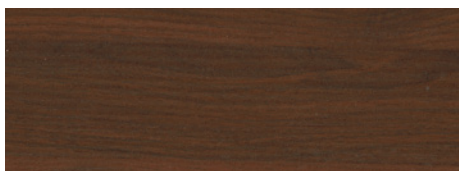
00113
Colorado Oak



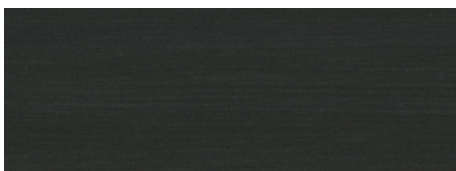
00107
Louisiana Oak



00160
Arizona Oak



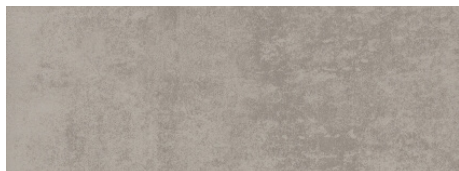
00159
Montana Oak



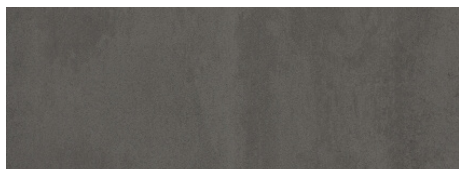
00154
Missouri Oak

DECORS

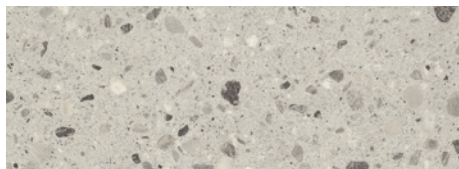
Steen, marmer- en terrazzolook



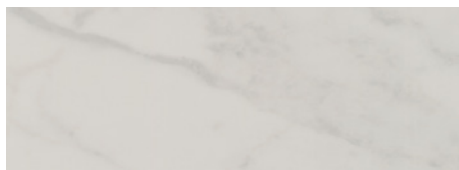
00112
Light Grey Stone



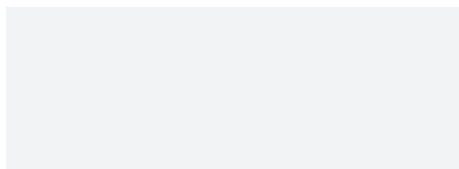
00111
Dark Grey Stone



00156
Terrazzo Grey



00153
White Marble



00080 | ENKEL VOOR STOOTBORDEN
Wit (overschilderbaar)



↑ Terrazzo Grey

AC4

Slijtvastheidsnorm:
Intensief residentieel
gebruik

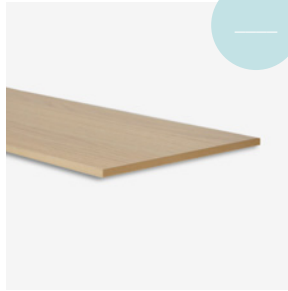
ONDERDELEN

en benodigheden



1 | Traptrede

300 x 1000 x 56 mm of
380 x 1300 x 56 mm



2 | Stootbord (tegentrede)

200 x 1300 x 8 mm



3 | Overgangsprofiel

56 x 1300 x 12 mm

Voor een veilige overgang
tussen bovenste trede en
vloer of overloop.



4 | Overloopvloer

230 x 2050 x 8 mm

Bijpassende vloerplanken
met 2-zijdige tand-en
groefverbinding.



5 | Band voor zijkanten

60 x 400 mm

Laminaat om zichtbare open
zijkanten netjes af te werken.



6 | XXL dubbele traptrede

610 x 1300 x 56 mm

Een extra diepe trede, te
gebruiken bij draaitreden
dieper dan 38cm.

NEW!

Overige benodigheden voor installatie:

- Bijpassende kleurkit
- Schuurpapier
- Elastische polymeerlijm
- Afwasmiddel
- Zaaginstrument
- Potlood
- Opmeetinstrument

Voor een eenvoudige berekening: vul in het
bolletje in hoeveel je van elk nodig hebt.

Tip



Decor bij je thuis proberen?

Wil je je favoriete decor in het echt zien, voelen en matchen met je interieur? Maak dan gebruik van onze stalenservice op de website! Wij sturen tot drie decorstalen naar jou thuis op zodat je kan kijken welk decor er het mooiste in je interieur past.

Uw trotse Maestro verdeler: